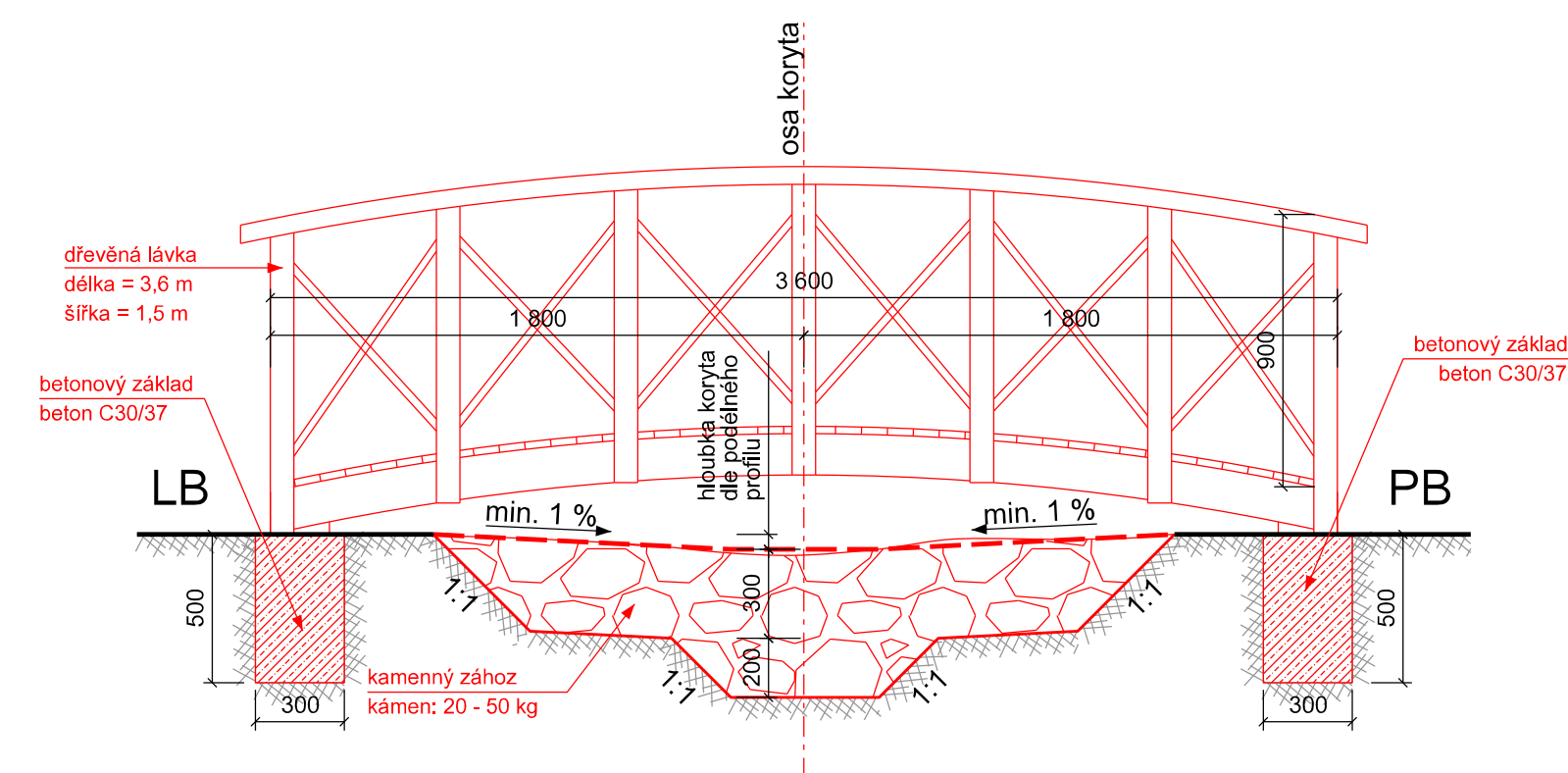
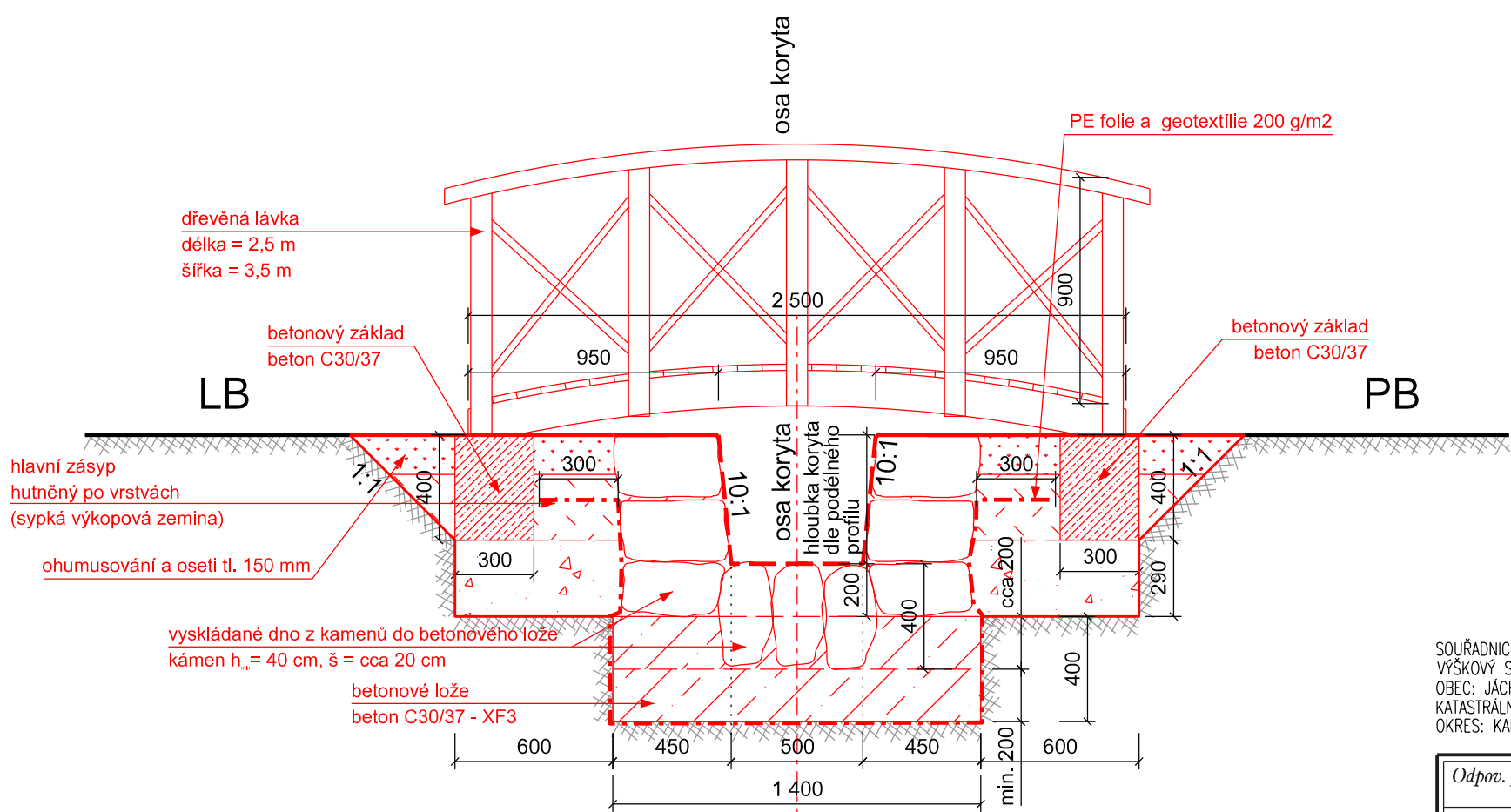


VOZOROVÝ PŘÍČNÝ ŘEZ
PŘÍRODĚ BLÍZKÁ ČÁST - dřevěná lávka
ř.km 0,0351



VOZOROVÝ PŘÍČNÝ ŘEZ
TECHNICKÁ ČÁST - dřevěná lávka
ř.km 0,0499



SOUŘADNICOVÝ SYSTÉM: S-JTSK
VÝŠKOVÝ SYSTÉM: B.p.v.
OBEC: JÁCHYMOV (555215)
KATASTRALNÍ ÚZEMÍ: JÁCHYMOV (656437)
OKRES: KARLOVY VARY

AZ CONSULT, spol. s r. o.
Číslo zakázky.....119/14
Výrobek uvolněn k použití
Datum.....1/2016

Odpov. proj.:	Ing. Martin David	<div>AZCONSULT spol. s r. o. Klíšská 12, 400 01 Ústí nad Labem Tel.: 475 669 211, 475 669 223 Tel/fax.: 475 669 214 E-mail: azconsult@azconsult.cz ČSN EN ISO 9001</div>			
Vypracoval:	Jindřich Charvát				
Kontroloval:	Ing. Eva Sochorová				
Kraj:	Karlovarský			Místo:	Jáchymov
Objednatel:	Město Jáchymov, nám. Republiky 1, 362 51 Jáchymov				
Akce:		Zn. souboru:			
Jáchymov - Regenerace panelového sídliště Slovany Objekt: SO 301 - Vodní park Výkres: Výkres dřevěných lávek		...			
		Stupeň:	PDPS	Formát:	3 x A4
		Č. zak.:	119/14	Č. paré :	
		Datum:	1/2016		
		Měřítko:	1:25	Č. přílohy:	B.2.10
DOKUMENTACI LZE UŽÍVAT POUZE VE SMYSLU PŘÍSLUŠNÉ SMLOUVY O DÍLO, KOPIROVÁNÍ A ROZŠÍŘOVÁNÍ POUZE PO PŘEDCHOZÍM SOUHLASU AZ CONSULT spol. s. r. o.					